



DONNA HOODIE SWEATSHIRTS

## STSWI32 - STELLA BOWER

### La felpa corta da donna con cappuccio

#### Vestibilità media

- Maniche raglan
- Cappuccio foderato in jersey
- Fettuccia spigata di rinforzo sull'interno collo
- Mezzaluna sull'interno collo nel tessuto principale
- Impuntura semplice sul girocollo e al orlo inferiore
- Polsino a costine 1x1 con doppia impuntura
- Cordino rotondo al bordo inferiore, con estremità in metallo
- Occhielli in metallo

Shell : Felpa garzata , 85% cotone biologico filato e pettinato , 15% poliestere riciclato , Fabric washed , Scamosciato leggero , 300 GSM

#### WHITES



NATURAL RAW

#### COLORS



BLACK



INDIGO INK GREY

#### ESSENTIAL

#### HEATHERS



HEATHER GREY



CREAM HEATHER PINK

#### Printing Specifications

Compatibile con tutti i tipi di personalizzazione. Consultate la nostro sito web per maggiori informazioni.

#### Certifications & memberships



Made with 85% organic cotton  
Certified by Control Union  
CU 059454



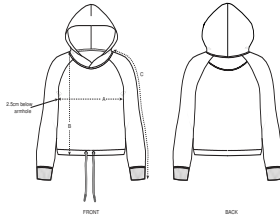
www.oeko-tex.com



#### Wash Instructions

Lavare insieme a capi di colori simili, non stirare sulla stampa, lavare e stirare al rovescio.





SIZES		XS	S	M	L	XL
A	Half Chest	50.5	53	56	59	62
B	Body Length	55	57	59	61	62
C	Sleeve Length	67.8	69	70.5	71.8	73

## PACKING

SIZES	XS	S	M	L	XL
PCS/BAG	5	5	5	5	5
PCS/BOX	20	20	20	20	20