



DONNA POLO
STPW333- STELLA ELLISER

Polo donna

Aderente

- Manica a giro
- Colletto e polsini a coste piatte
- Nastrino di rinforzo in jersey semplice sull'interno del collo
- Pattina anteriore a 2 bottoni nella stessa tonalità del capo
- Spacchetti sulle cuciture laterali con risvolto di rinforzo in jersey semplice
- Cuciture delle spalle con impuntura semplice
- Bordo inferiore con doppia impuntura stretta

Combo options



WHITES



WHITE

COLORS



BLACK ANTHRACITE SKY BLUE ROYAL BLUE FRENCH NAVY ORCHID FLOWER RED BURGUNDY COTTON PINK

ESSENTIAL

HEATHERS



HEATHER GREY

Shell : Piqué , 5% elasthan , 95% cotone biologico filato e pettinato , Fabric washed , 200 GSM

Printing Specifications

Scarica la nostra guida alla stampa per informazioni sulle tecniche adatte

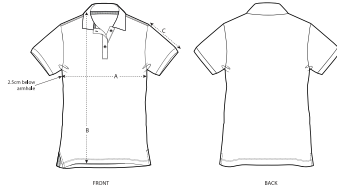
Certifications & memberships



Wash Instructions

Lavare con colori simili, non stirare sulla stampa, lavare e stirare al rovescio.





SIZES		XS	S	M	L	XL	XXL
A	Half Chest	41	43.5	46.5	49.5	52.5	55.5
B	Body Length	61	63	65	67	68	68
C	Sleeve Length	17.5	17.5	18.5	18.5	19.5	19.5

PACKING

SIZES	XS	S	M	L	XL	XXL
PCS/BAG	5	5	5	5	5	5
PCS/BOX	50	50	50	50	50	50